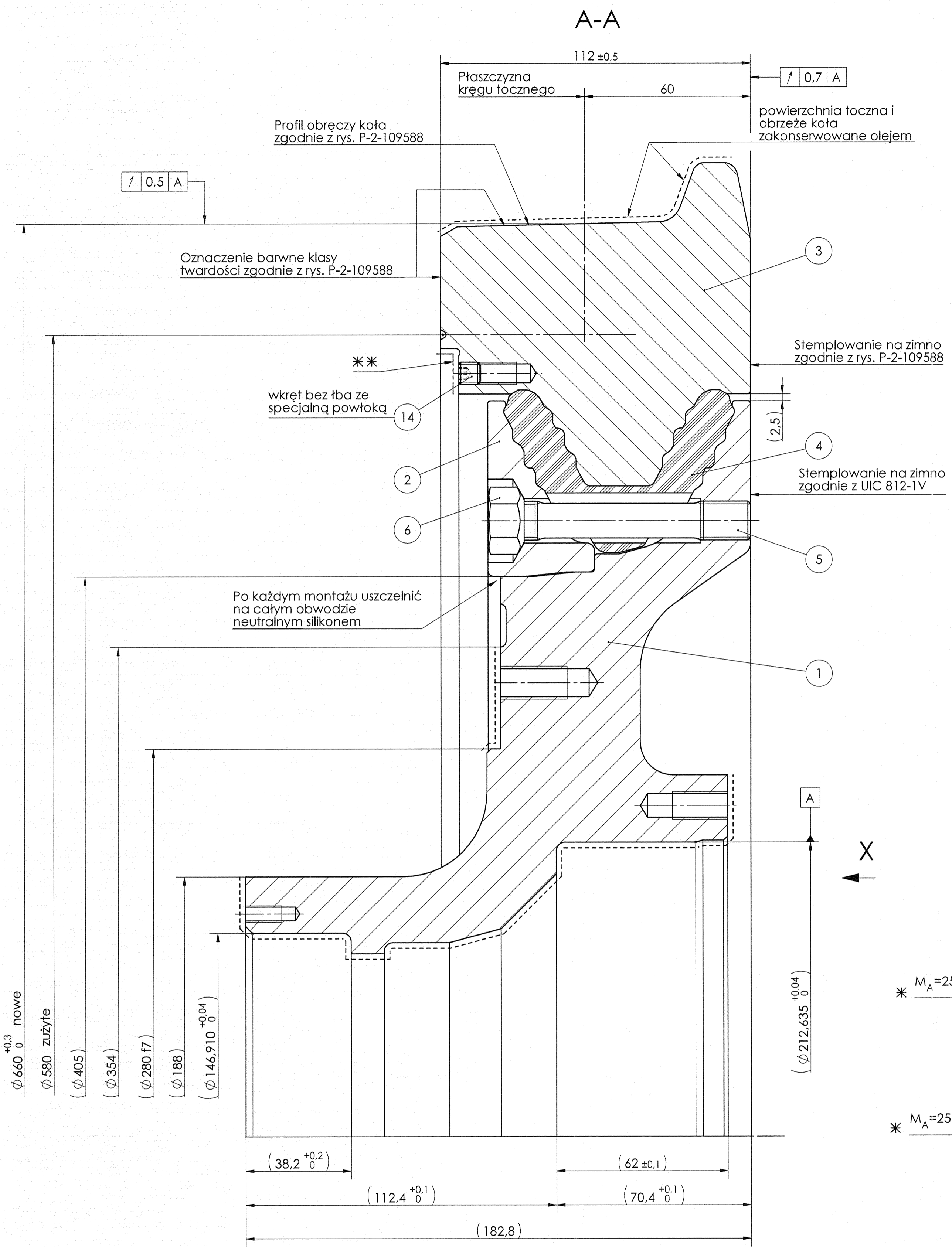


Ø 280.000	f7	-0.056	279.944
Wymiar nominalny		-0.108	279.892
		Przystosowanie	

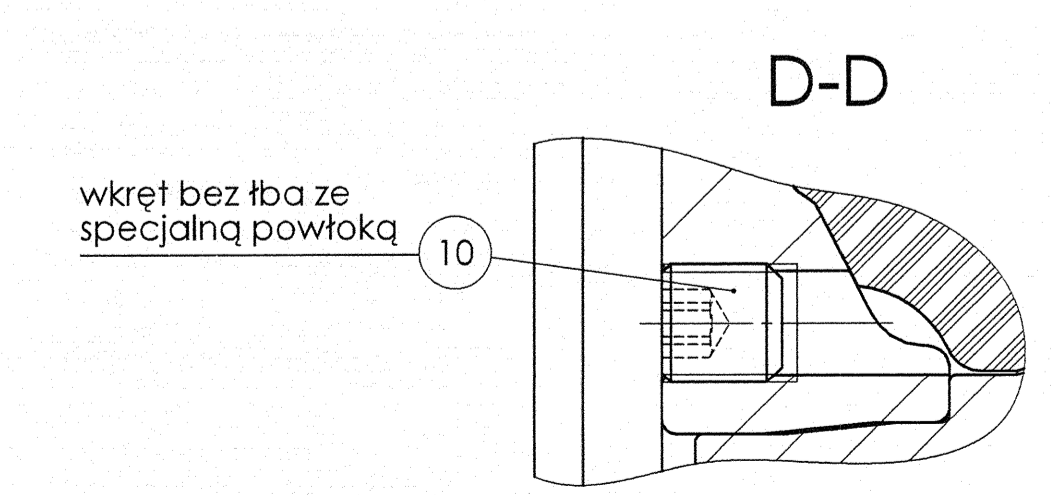
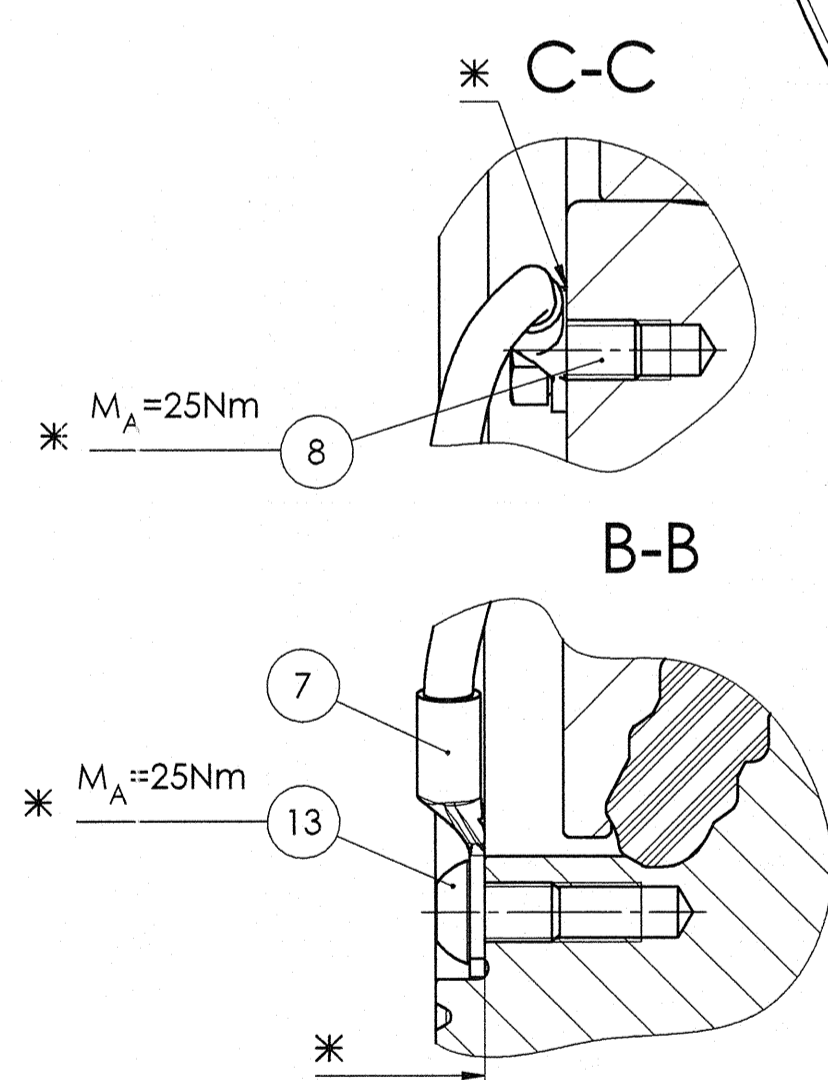
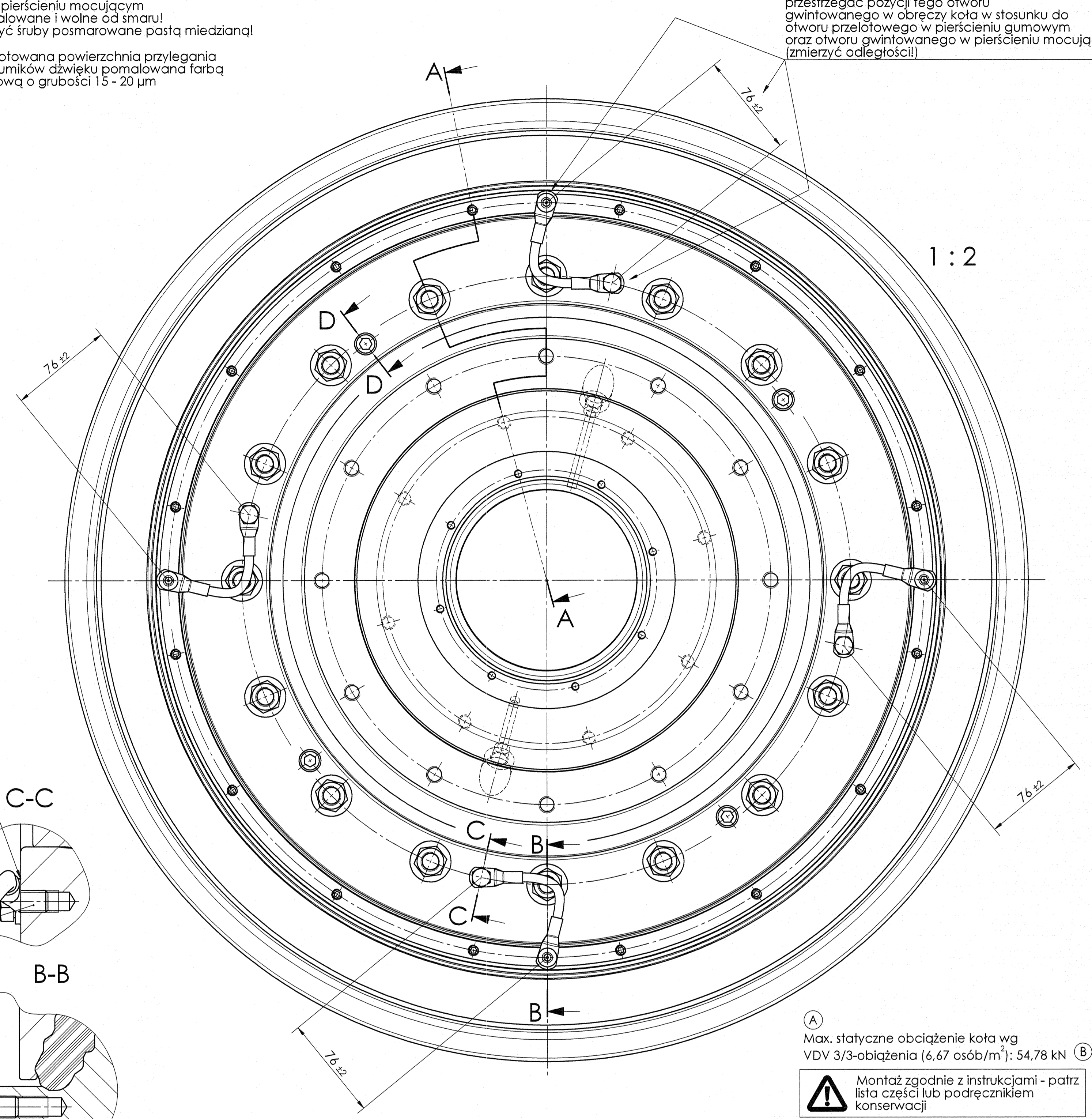
\* Powierzchnie styku mostków prądowych na - obrzeży koła i - pierścieniu mocującym niemalowane i wolne od smaru! Złożyć śruby posmarowane pastą miedzianą!

\*\* Przygotowaną powierzchnię przylegania dla tłumików dźwięku pomalowaną farbą cynkową o grubości 15 - 20 µm

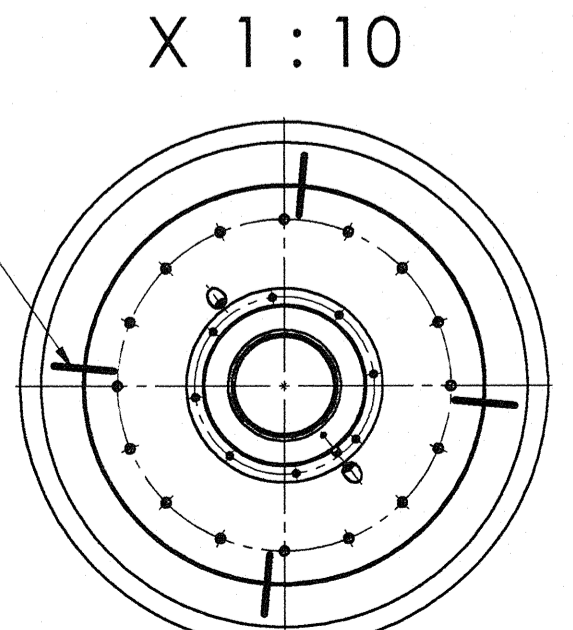
Podczas montażu: przestrzegać pozycji otworu gwintowanego w obrzeży koła w stosunku do otworu przełotowego w pierścieniu gumowym oraz otworu gwintowanego w pierścieniu mocującym (zmierzyć odległości!)



- Ø 660 0 nowe
- Ø 580 zużyte
- (Ø 405)
- (Ø 354)
- (Ø 280 f7)
- (Ø 188)
- (Ø 146,910 0)



Nanieść oznaczenie (wskazanie przekreślenia) białą farbą na korpusie koła i obrzeży koła (4x90°)



**Powłoka malarska:**

- Powierzchnia sucha, nie pokryta rdzą, pyłem, smarem, gwinem ostonic przed malowaniem
- Podkład: adhezyjna farba podkładowa PVB, Uni Primer P22, RAL3009, miniowa nr wyr.: 482.1.5.1403 z dodatkiem adhezyjnym nr wyr.: 756.0.0.1400 grubość suchej warstwy powłoki: 20 - 40 µm
- Farba nawierzchniowa: Jednostadnikowa farba nawierzchniowa Aquavern Glimmerfarbe wodorozcieńczalna nr wyrobu: 502.6.2.1402 RAL 9005 głęboka czerni grubość suchej warstwy powłoki: 150 µm - 200 µm

----- Powierzchnie niemalowane, tylko zakonserwowane

**Uwaga:** Wszystkie farby należy zakupić w firmie Walter Mäder Aqualack GmbH!

(A) Max. statyczne obciążenie koła wg VDV 3/3-obciążenia (6,67 osób/m<sup>2</sup>): 54,78 kN (B)

**Montaż zgodnie z instrukcjami - patrz lista części lub podręcznikiem konserwacji**

**Patent: EP 0 489 455 B1**

Uwaga o prawach ochronnych ISO 16016

Reprodukcja, rozpowszechnianie i wykorzystywanie niniejszego dokumentu, jak również przekazywanie jego zawartości innym, bez uzyskania formalnego upoważnienia, są zabronione. Naruszający ten zakaz będą zobowiązani do wyrównania strat. Wszystkie prawa zastrzeżone w przypadku udzielenia patentu na wynalazek, prawa ochronnego na wzór użytkowy lub wzór przemysłowy.

Verwendbar für: Field of application:	Kunde Customer	Werkstückkanten ISO 13715 Workpiece edge ISO 13715
<b>PESA</b> Tram 128N Warszawa-Duo	Allgemeintoleranz Permiss ISO 2768-mH	Maßstab Scale 1:1 (1:2)
2014 Date	03.03. Date	Gewicht Weight 215 kg
03.03. Date	05.03. Date	Werkstoff Material
Küsenner Timmermann		Koło V60 Ø660 elastyczne z pierścieniem gumowym
GHH-RADSATZ		A-1-109581-B
Zust. Letter	Änderung Revision	3D CAD 2
1	1	2

Buy attention to publication note acc. to ISO 16014  
 The reproduction, distribution and utilization of this document as well as the communication of its contents in any form or by any means, electronic, mechanical, photocopying, recording, or otherwise, is prohibited without the prior written permission of the copyright holder.  
 Alle Rechte an dem Inhalt dieses Dokuments, einschließlich der Verbreitung und der Kommunikation des Inhalts, sind vorbehalten. Die Reproduktion, die Verbreitung und die Nutzung dieses Dokuments, sowie die Kommunikation des Inhalts in irgendeiner Form und auf irgendeine Weise, elektronisch, mechanisch, durch Kopieren, Aufzeichnung oder auf andere Weise, ist ohne schriftliche Genehmigung des Rechteinhabers untersagt.